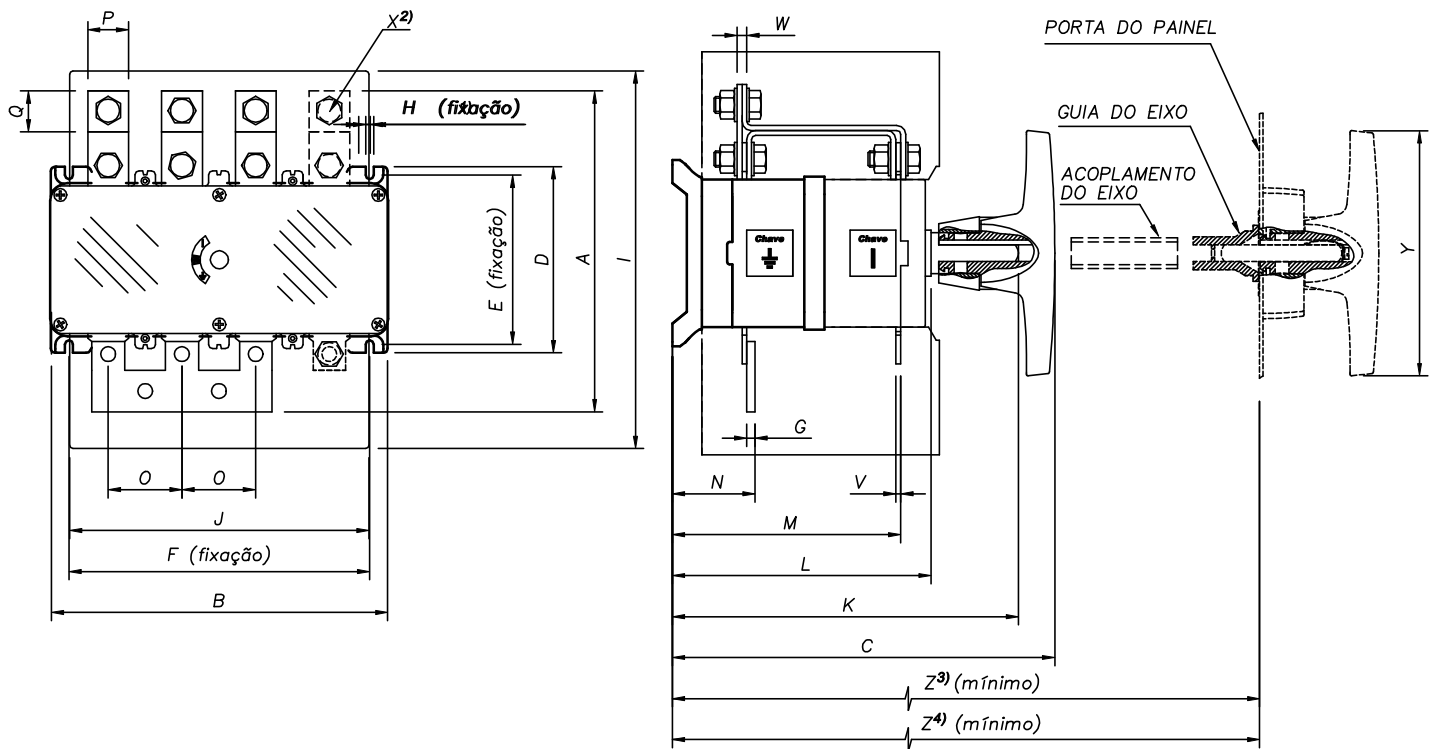
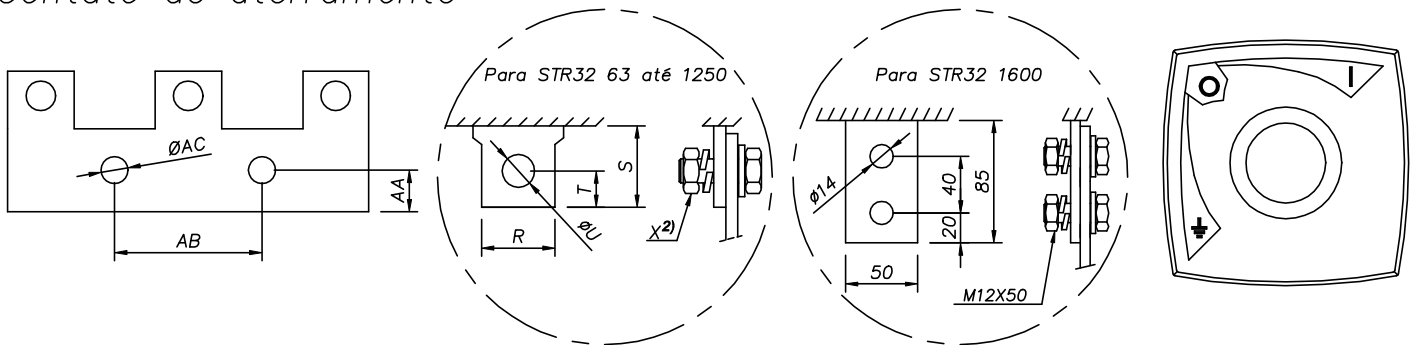


# STR32 63/100/160/250/400/630/1000/1250/1600



## Contato de aterramento



Chave	A	B	C	D	E	F	G	H <sup>1)</sup>	I	J	K	L	M	N	O
STR32 63	136	134	171	71	58	120	3.2	5.5 (M5x10)	145	96	163	137	115	34.2	23
STR32 100	136	134	171	71	58	120	3.2	5.5 (M5x10)	145	96	163	137	115	34.2	23
STR32 160	170	162	222	100	92	141	3.2	6.5 (M6x16)	243	130	200	147	123	38	30
STR32 250	210	208	234	124	109	170	3.2	7 (M6x16)	340	182	210	162	136,5	43	45
STR32 400	217.5	208	234	124	109	170	3.2	7 (M6x16)	340	182	210	162	136,5	43	45
STR32 630	278	297	322	162	149	265	6.3	7 (M6x16)	415	260	286	230	194	56	65
STR32 1000	287	297	322	162	149	265	6.3	7 (M6x16)	415	260	286	230	194	56	65
STR32 1250	370	389	371	243	225	347	10	9 (M8x20)	601	344	329	270	229	69	85
STR32 1600	485	389	371	243	225	347	10	9 (M8x20)	601	344	329	270	229	69	85

Chave	P	Q	R	S	T	U	V	W	X <sup>2)</sup>	Y	Z <sup>3)</sup>	Z <sup>4)</sup>	AA	AB	AC
STR32 63	11	26	8	16.5	-	-	2	6	Prensa fio	64	192	228	5	23	4.2
STR32 63	11	26	8	16.5	-	-	2	6	Prensa fio	64	192	228	5	23	4.2
STR32 160	15	18	15	24	9	6.5	3	6	M6x15	150	229	267	10	30	6.5
STR32 250	20	25	20	22.5	10	9	3	6	M8x25	150	239	277	15	45	11
STR32 400	25	25	25	28.5	12.5	11	3	6	M10x25	150	239	277	15	45	11
STR32 630	30	35	30	31.5	15.5	11	6	10	M10x30	250	324	367	14	65	11
STR32 1000	35	35	35	36.5	16.5	14	6	10	M12x35	250	324	367	14	65	11
STR32 1250	50	60	50	50	25	18	10	12	M16x50	450	367	410	-	-	-
STR32 1600	50	100	-	-	-	-	10	12	-	450	367	410	-	-	-

1) PARAFUSOS PARA FIXAÇÃO FORNECIDOS COM A CHAVE

2) TORQUE INDICADO PARA OS PARAFUSOS DE CONEXÃO VIDE PÁGINAS 18 E 19

3) DISTÂNCIA MÍNIMA COM ACIONAMENTO EXTERNO DIRETO NO EIXO DA CHAVE

4) DISTÂNCIA MÍNIMA COM ACIONAMENTO EXTERNO + EIXO PROLONGADOR