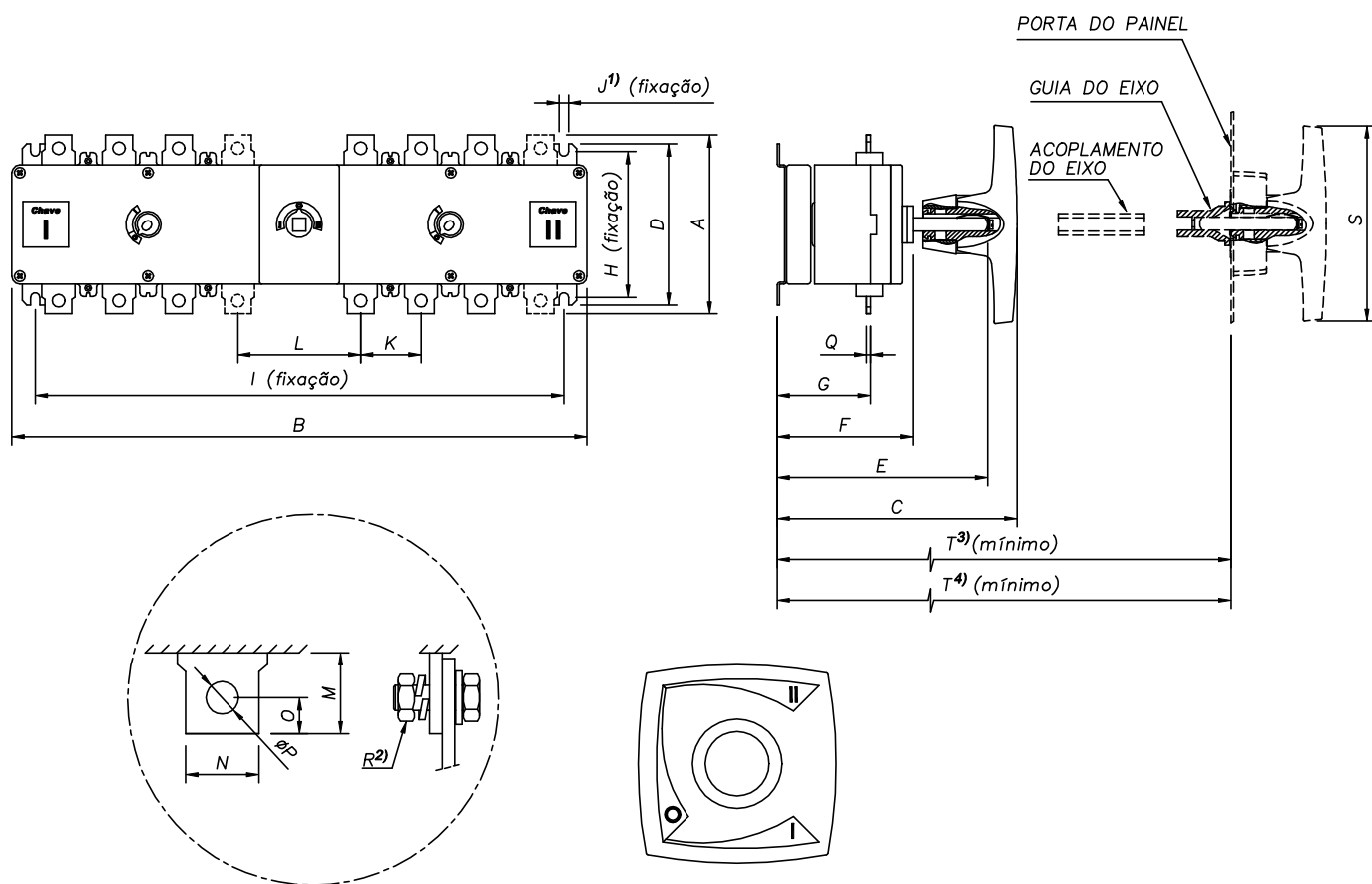


# SS32 63/100/160/250/400/630/1000



Comutadora	A	B	C	D	E	F	G	H	I	J <sup>1)</sup>	K
SS32 63	83	216	119	78	110	77	56	64	208	6 (M5x16)	23
SS32 100	83	216	119	78	110	77	56	64	208	6 (M5x16)	23
SS32 160	122	330	174	105	162	96	64	96	300	7 (M6x16)	30
SS32 250	135	433	190	125	167	113	77	114	415	7 (M6x16)	45
SS32 400	147	433	190	125	167	113	77	114	415	7 (M6x16)	45
SS32 630	193	612	242	161	214	147	102	144	560	9 (M8x20)	65
SS32 1000	204	612	242	161	214	147	102	144	560	9 (M8x20)	65

Comutadora	L	M	N	O	P	Q	R <sup>2)</sup>	S	T <sup>3)</sup>	T <sup>4)</sup>
SS32 63	46	16.5	10	—	—	2	Prensa Cabo	64	139	175
SS32 100	46	16.5	10	—	—	2	Prensa Cabo	64	139	175
SS32 160	110	24	15	9	6.5	3	M6x15	150	180	216
SS32 250	138	22.5	20	10	9	3	M8x25	150	188	224
SS32 400	138	28.5	25	12.5	11	3	M10x25	150	188	224
SS32 630	189	31.5	30	15.5	11	6	M10x35	250	253	296
SS32 1000	189	36.5	35	16.5	14	6	M12x35	250	253	296

1) PARAFUSOS PARA FIXAÇÃO FORNECIDOS COM A CHAVE

2) TORQUE INDICADO PARA OS PARAFUSOS DE CONEXÃO VIDE PÁGINAS 19

3) DISTÂNCIA MÍNIMA COM ACIONAMENTO EXTERNO DIRETO NO EIXO DA CHAVE

4) DISTÂNCIA MÍNIMA COM ACIONAMENTO EXTERNO + EIXO PROLONGADOR