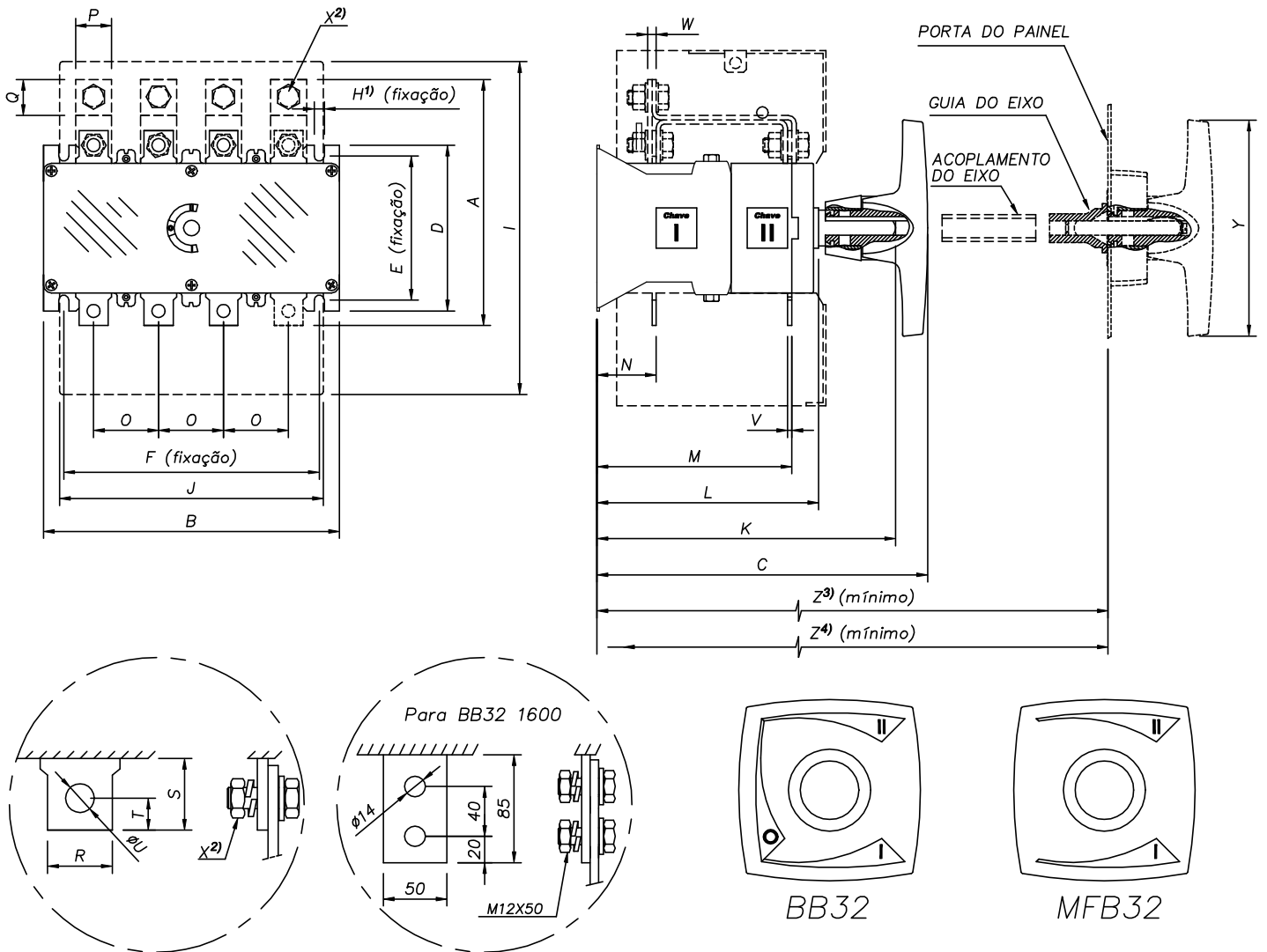


BB32 63/100/160/250/400/630/1000/1250/1600  
MFB32 160/250/400/630/1000/1250/1600



Comutadora	A	B	C	D	E	F	G	H <sup>1)</sup>	I	J	K	L	M	N
BB32/MFB32 63	113	134	172	71	58	120	28	5.5 (M5x10)	168	115	163	137	115	31
BB32/MFB32 100	113	134	172	71	58	120	28	5.5 (M5x10)	168	115	163	137	115	31
BB32/MFB32 160	145	162	225	100	75	130	46	6.5 (M6x16)	175	130	198	146	121	36
BB32/MFB32 250	170	208	242	124	111	170	50	7 (M6x16)	230	182	215	169	140	48
BB32/MFB32 400	180	208	242	124	111	170	50	7 (M6x16)	230	182	215	169	140	48
BB32/MFB32 630	244	297	340	162	125	264	75	7 (M6x16)	301	260	302	247	210	70
BB32/MFB32 1000	255	297	340	162	125	264	75	7 (M6x16)	301	260	302	247	210	70
BB32/MFB32 1250	370	389	382	243	175	345	125	9 (M8x20)	480	344	340	285	242	81
BB32/MFB32 1600	485	389	382	243	175	345	125	9 (M8x20)	480	344	340	285	242	81

Comutadora	O	P	Q	R	S	T	U	V	W	X <sup>2)</sup>	Y	Z <sup>3)</sup>	Z <sup>4)</sup>
BB32/MFB32 63	23	11	26	8	16.5	—	—	2	6	Prensa fio	64	192	228
BB32/MFB32 100	23	11	26	8	16.5	—	—	2	6	Prensa fio	64	192	228
BB32/MFB32 160	30	15	18	15	24	9	6.5	3	6	M6x15	150	227	263
BB32/MFB32 250	45	20	25	20	22.5	10	9	3	6	M8x25	150	244	282
BB32/MFB32 400	45	25	25	25	28.5	12.5	11	3	6	M10x25	150	244	282
BB32/MFB32 630	65	30	35	30	31.5	15.5	11	6	10	M10x30	250	340	383
BB32/MFB32 1000	65	35	35	35	36.5	16.5	14	6	10	M12x35	250	340	383
BB32/MFB32 1250	85	50	60	50	50	25	18	10	12	M16x50	450	378	421
BB32/MFB32 1600	85	50	100	—	—	—	—	10	12	—	450	378	421

- 1) PARAFUSOS PARA FIXAÇÃO FORNECIDOS COM A CHAVE
- 2) TORQUE INDICADO PARA OS PARAFUSOS DE CONEXÃO VIDE PÁGINAS 18 E 19
- 3) DISTÂNCIA MÍNIMA COM ACIONAMENTO EXTERNO DIRETO NO EIXO DA CHAVE
- 4) DISTÂNCIA MÍNIMA COM ACIONAMENTO EXTERNO + EIXO PROLONGADOR